

# Djurvård / Djursjukvård

Naturbruksprogrammet - Djur

YRKESEXAMEN  
OCH  
HÖGSKOLE-  
BEHÖRIGHET



Läs mer på  
[www.nbgkalmar.se](http://www.nbgkalmar.se)

Naturbruksgymnasiet  
Kalmar





## Ditt första år på djurvård

Under ditt första år får du lära dig att praktiskt hantera och sköta olika djurarter. Du lär dig om djurens behov och naturliga beteenden. Att lära sig sköta och vårda olika typer av djur är en viktig del av utbildningen. Du tränar din förmåga att arbeta säkert och ergonomiskt.

I kursen sällskapsdjur 1 lär du dig om olika djurgrupper såsom däggdjur, reptiler och fåglar. I skolans djurhus får du praktisk undervisning i djurskötsel, djurhantering och utfodring samt i hygien och smittskydd.

Din skoldag består av både teoretiska och praktiska kurser. Svenska 1, engelska 5, matematik 1a och biologi 1 är kurser som du har på schemat i årskurs 1. Genom att du varvar teori med praktiska övningar blir skoldagen intressantare och roligare.

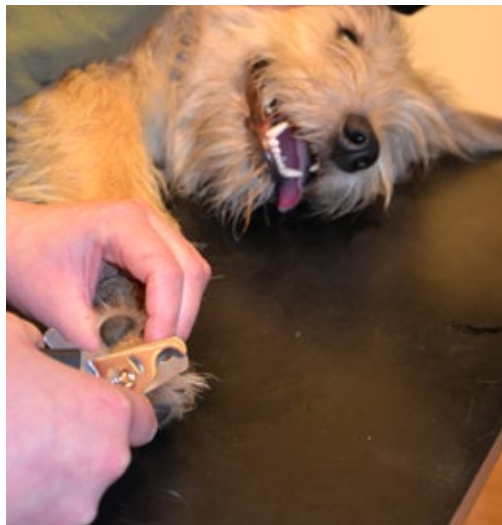


## Ditt andra år som djurvårdselev

Under andra året är du ute på din första APL (Arbetsplatsförlagt lärande) som du gör på en arbetsplats där du får god insikt i djurbranschen. Vi har ett brett kontaktnät och hjälper dig hitta lämpligt företag.

Du läser om djur i zoohandel, djurens hälso – och sjukvård, djurens biologi och vi gör flera intressanta studiebesök bland djur.

På schemat under årskurs två läser du också kurser såsom samhällskunskap och naturkunskap. Väljer du att läsa högskolebehörighet så har du svenska 2, engelska 6 och ev. också matematik 2 a på schemat.



*Kloklippning i kursen Djurens hälso och sjukvård*

*Glöm inte att följa oss på vår facebookside för att ta del av bilder och andra händelser.*



"HOS OSS FÅR DU  
MÖJLIGHETEN ATT  
TA MED DITT DJUR  
PÅ SKOLAN"

"VI HJÄLPER DIG ATT  
FÖRVERKLIGA DINA DRÖMMAR"

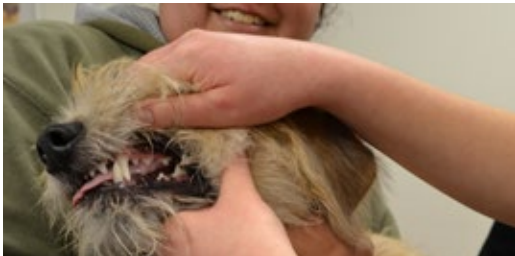
*\* Lektion pågår i djurens hälso och sjukvård*

## Årskurs 3 - nu finslipar du dina kunskaper

Under ditt tredje år läser du kurserna djur specialisering, djur i zoohandel alternativt djurens hälso och sjukvård 2. Du har också möjlighet att läsa grundkurs i läkemedelshantering så att du som djurvårdare kan arbeta på djursjukhus eller veterinärklinik. Ditt gymnasiearbete gör du under år tre och här prövas du i att utföra vanligt förekommande arbetsuppgifter i djurskötsel inom yrket.

Historia, religion och entreprenörskap är kurser på schemat och svenska 3 för dig som läser högskolebehörigheten. I kursen entreprenörskap har du möjlighet att starta och driva ett UF-företag där du lär dig marknadsföra dig själv vilket du har stor nytta av när du söker jobb.

Under året har du flera veckors APL vilket ger dig möjligheter att knyta värdefulla kontakter för framtida jobb och testa på olika yrken med djur. Du har även möjlighet att förlägga din APL utomlands.



## Utexaminerad djurvårdselev berättar

*"Jag sökte till skolan för att jag ville jobba med djur i framtiden. Jag läste djurvård och efter gymnasiet har jag jobbat med både grisar, kor och smådjur. Det är det som är fördelen med djurvård, det är så brett, man kan inrikta sig på de flesta djurgrupper.*

*I alla kurser jag hade inom djurhållningen hade vi bra och kompetenta lärare och jag lärde mig mycket på lektionerna. Min gymnasieutbildning har gynnat mig på alla sätt och vis, jag träffade vänner för livet, de var tre helt underbara år och den har även gett mig chansen att få det jobb jag har idag, vilket är som djurvårdare på Läckeby Djursjukhus. Det var drömmen redan 2010 när jag sökte, och skolan gjorde den möjlig!"*

## Yrkesexamen

I en yrkesexamen från gymnasieskolan ingår ett godkänt gymnasiearbete, vilket anges med betyget E i examensbeviset. Gymnasiearbetet ska inriktas mot en vald yrkesutgång inom examensmålen för yrkesprogrammet.



Sarah Svensson, f.d. djurvårdselev

## Vad händer sedan?

Djurvårdsutbildningen på Natbruksgymnasiet Kalmar förbereder dig för ett yrke vilket betyder att du kan börja arbeta på ett djurföretag direkt efter examen. Din yrkesutgång är Djurvårdare.

Som utbildad djurvårdare kan du arbeta på djurpark, på 4H-gård, djursjukhus, hundagis, i djuraffär.

Har du läst högskolebehörigheten är du förberedd för vidare studier till bl.a. djursjukskötare, naturbrukslärare, foderrådgivare.

## Efter din utbildning kan du

### börja jobba inom yrken som t.ex.

- Djurskötare
- Djurvårdare på grundnivå el. utökad nivå
- Zoobutik
- Hundagis
- Djurturism
- Djurpensionat
- Eget företagande

### läsa vidare till t.ex.

- Djursjukskötare
- Djurskyddsinspektör
- Zoolog
- Veterinär
- Etolog
- Biolog etc

## Yrkesexamen och högskolebehörighet - hos oss kan du få båda!

Väljer du naturbruksprogrammet på Naturbruksgymnasiet Kalmar så får du en bred yrkesutbildning.

Du kan också inrikta dig mot en mer studieförberedande väg och då välja att läsa den grundläggande högskolebehörigheten svenska 2 och 3 samt engelska 6. Du erbjuds också att läsa matematik 2a som ger dig ytterligare möjligheter till vidare studier.

Oavsett vad du väljer får du en blandning av både praktiska och teoretiska kunskaper inom natur-

bruk. Utbildningen ger dig också en god insikt i företagande och entreprenörskap. Genom den APL du gör hos oss får du stora framtida möjligheter.

Skolan har många praktikplatser bland företagen i branschen och det är kanske på något av dessa du får ditt första jobb.

### Möjlighet till utökad behörighet för djursjukvårdare:

Grundläggande kurs i läkemedelshantering enligt Jordbruksverket.



- Läs den grundläggande högskolebehörigheten som individuellt val\*:** Svenska 3 och Engelska 6, 100 poäng per kurs.
- Välj ett kurspaket för den särskilda högskolebehörigheten:** Naturvetenskaplig profil (utökade kurser 450p)

Ett annat alternativ är att du efter gymnasiet läser ett naturvetenskapligt basår på universitetet eller läser i de naturvetenskapliga kurserna på Komvux för att bli behörig att söka t.ex. veterinärprogrammet på SLU

## Programplan Djurvård 2500 p

<b>Gymnasiegemensamma ämnen</b>	<b>600 p</b>
Engelska 5	100 p
Svenska 1	100 p
Matematik 1a	100 p
Idrott och hälsa	100 p
Naturkunskap 1a1	50 p
Religionskunskap	50 p
Samhällskunskap 1a1	50 p
Historia 1a1	50 p
<b>Programgemensamma ämnen</b>	<b>400 p</b>
Biologi	100 p
Entreprenörskap	100 p
Naturbruk	200 p
<b>Inriktning Djur</b>	<b>300 p</b>
Djurens biologi	100 p
Djuren i naturbruket	100 p
Djurhållning	100 p

<b>Programfördjupning</b>	<b>900 p</b>
Sällskapsdjur 1	100 p
Sällskapsdjur 2	100 p
Djurvård inom djurens hälso- och sjukvård 1	100 p
Djurvård inom djurens hälso- och sjukvård 2	100 p
alternativt Djur i zoohandel	200 p
Hundkunskap 1	100 p
Lantbruksdjur/Svenska 2	100 p
Kommunikation	100 p
Djur specialisering	100 p

<b>Gymnasiearbete</b>	<b>100 p</b>
<b>Individuella val</b>	<b>200 p</b>

Inom det individuella valet, som du läser under åk. 2-3 väljer du själv kurser efter vårt utbud. Du kan här t. ex välja att läsa in den grundläggande högskolebehörigheten (Svenska 2-3, Engelska 6).

## Vill du veta mer?

Om du går in på vår hemsida [www.nbgkalmars.se](http://www.nbgkalmars.se) hittar du mer information om Djurvård samt hela skolans utbud.

## Har du eller dina föräldrar frågor?

Skicka e-post till [info@nbgkalmars.se](mailto:info@nbgkalmars.se)

Det går även att ringa:

**Tova Johansson**, rektor

Tel 0766-415 801

**Mona Hallström**, SYV

Tel 0766-415 827

## Besök oss

Om du vill boka prova-på-dagar eller en annan tid för att titta på skolan, kontakta:

**Mona Hallström**

Tel 0766-415 827

Välkommen!

Hitta oss på



